



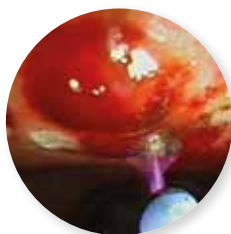
**erbe**  
power your performance.

Technologie in der  
Gastroenterologie

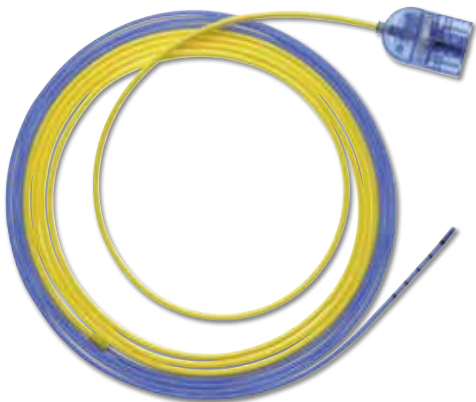
# FiAPC®

## Plug and play in der interventionellen Endoskopie

Zur Anwendung der APC im Gastrointestinaltrakt empfehlen wir die FiAPC®-Sonde – die neue Sonde mit dem integrierten Membranfilter. Durch den integrierten Filter schützt die sterile FiAPC®-Sonde vor einer Kontamination, die durch Rückfluss von Sekret verursacht werden kann. FiAPC®-Sonden sind in unterschiedlichen Versionen (Länge, Durchmesser) verfügbar, mit axialen, lateralen und zirkularen Argongasauslässen. Erbe FiAPC®-Sonden sind kompatibel zu allen gängigen flexiblen Endoskoptypen.



*APC zur Behandlung chronischer Blutungen*



*Anschlusskabel und Filter sind bei FiAPC®-Sonden komplett integriert*



# HybridKnife®

Multifunktionsinstrument für die ESD,  
POEM oder STER

Das HybridKnife® ist ein multifunktionales Instrument und kann zum Beispiel für die Endoskopische Submukosa Dissektion (ESD), die Perorale Endoskopische Myotomie (POEM) oder Submukosale Tunnelung und Endoskopische Resektion (STER) eingesetzt werden.

Die im Instrument integrierten Funktionen Elektrochirurgie und Hydrochirurgie sind jederzeit verfügbar. Bei der ESD können alle 4 relevanten ESD-Arbeitsschritte – Markierung, Elevation, Inzision/Dissektion sowie Koagulation – ohne Instrumentenwechsel vorgenommen werden.



*Elevation vor der ESD*



**HybridKnife® T-Typ**  
Ø 2,3 mm; Länge 1,9 m  
Nr. 20150-060

**HybridKnife® I-Typ**  
Ø 2,3 mm; Länge 1,9 m  
Nr. 20150-061

**HybridKnife® O-Typ**  
Ø 2,3 mm; Länge 1,9 m  
Nr. 20150-062



# HybridAPC

## Kostengünstige, schonende und wirksame Barrett-Therapie

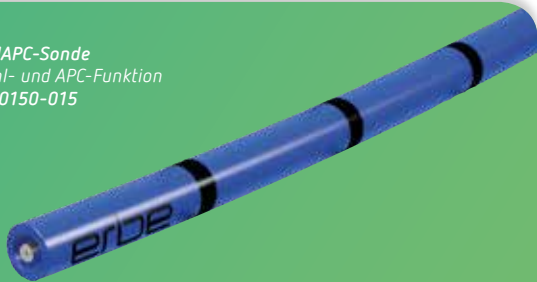
Im HybridAPC wird die APC mit einer Wasserstrahl-Funktion kombiniert. Das Kombi-Instrument ermöglicht eine kostengünstige, schonende und effektive Ablation des Barretts. Das Verfahren kann bei allen Indikationen angewendet werden, bei denen die thermische Ablation eingesetzt wird. Neben der Primärtherapie niedriggradiger Dysplasien (LGD = low grade dysplasia) kann das HybridAPC auch ergänzend zur ESD und EMR zur vollständigen Ablation auffälligen Restepithels bei hochgradigen Dysplasien (HGD = high grade dysplasia) genutzt werden.



*Ablationszone nach der APC-Applikation*



*HybridAPC-Sonde  
mit Wasserstrahl- und APC-Funktion  
Nr. 20150-015*



# endoCUT® I

## Endoskopische Papillotomie

Der fraktionierte Schneide-Mode endoCUT® I wird zum Beispiel bei Papillotomien oder weiteren Anwendungen mit Nadel- oder Drahtinstrumenten in der Endoskopie eingesetzt. Die Schneide- und Koagulationszyklen sind individuell anpassbar, um Risiken bei der Papillotomie bzw. Sphinkterotomie, wie den Zipper-Effekt (unkontrolliertes Einschneiden der Papille) zu minimieren.

### Weitere Informationen

- Broschüre: endoCUT® I (Nr. 85800-019)
- Video ansehen: Papillotomy using endoCUT® I auf [www.medical-videos.com](http://www.medical-videos.com)



Endoskopische Papillotomie mit endoCUT® I



Papillotom



# endoCUT® Q

## Endoskopische Polypektomie und Endoskopische Mukosa Resektion (EMR)

endoCUT® Q fraktioniert den Schnitt in kontrollierte Schneide- und Koagulationsintervalle, z. B. für die endoskopische Polypektomie mit Schlinge, für die EMR oder ESD mit HybridKnife®. Schneide- und Koagulationszyklen lassen sich individuell anpassen, um Risiken wie Blutungen oder Perforationen bei der Polypektomie zu minimieren.

### Weitere Informationen

- Broschüre: endoCUT® Q (Nr. 85800-017)
- Video ansehen: Polypectomy using endoCUT® Q auf [www.medical-videos.com](http://www.medical-videos.com)



Endoskopische Polypektomie  
mit endoCUT® Q



Polypektomieschlinge



# Technologieplattform

## VIO®3, APC3 und ERBEJET®2 für die Gastroenterologie

Die Gastroenterologie-Workstation bietet ein breites Spektrum elektrochirurgischer Anwendungen in der Endoskopie. Sie besteht in der Vollausrüstung aus dem Elektrochirurgiegerät (VIO®3), aus Geräten für die Plasmachirurgie (APC3) und die Hydrochirurgie (ERBEJET®2) sowie aus einer Endoskopiespülpumpe (EIP 2), um das Zielgebiet freizuspülen und so eine bessere Sicht zu ermöglichen.

Die Software, Hardware und Gerätemodule der Workstation sowie die große Auswahl an Instrumenten sind für die flexible Endoskopie konfiguriert.

Die Elektrochirurgie ermöglicht ein weitgehend kräftefreies Schneiden sowie ein effektives Koagulieren und Devitalisieren des Zielgewebes im Gastrointestinaltrakt. Die Argonplasma-Koagulation, eine Sonderform der Elektrochirurgie, stillt Blutungen homogen und devitalisiert Gewebeläsionen ohne direkten Kontakt des Instruments zum Gewebe.

Die Wasserstrahl-Funktion separiert Schichten, hebt sie voneinander ab und bildet thermische Schutzkissen. Bei den Kombinationsinstrumenten HybridKnife® oder HybridAPC sind diese Funktionen im Instrument integriert und können im Wechsel jederzeit genutzt werden.



*GI Workstation mit VIO®3,  
APC3, ERBEJET®2 und EIP2*

Erbe Elektromedizin GmbH  
Waldhörnlestraße 17  
72072 Tübingen  
Deutschland

Tel +49 7071 755-0  
Fax +49 7071 755-179  
info@erbe-med.com  
erbe-med.com