



erbe
power your performance.

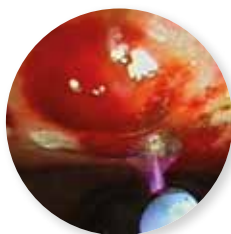
Tecnología en
gastroenterología

GASTROENTEROLOGÍA

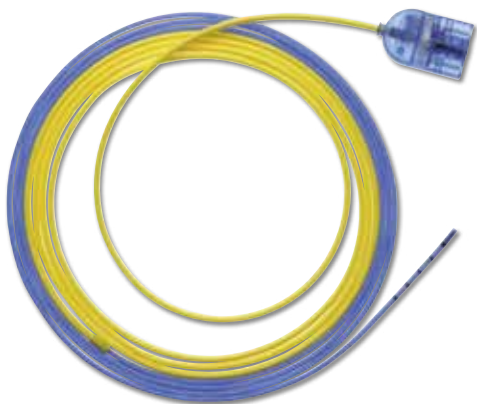
FiAPC®

Plug and play en la endoscopia intervencionista

Para la utilización de la APC en el tracto gastrointestinal recomendamos la sonda FiAPC® – la nueva sonda con filtro de membrana integrado. Gracias a su filtro integrado, la sonda FiAPC® estéril ofrece protección frente a una posible contaminación provocada por el reflujo de secreciones. Las sondas FiAPC® están disponibles en diferentes versiones (longitud, diámetro), con orificios de salida para el gas argón axiales, laterales y circulares. Las sondas FiAPC® de Erbe son compatibles con todos los tipos de endoscopios flexibles usuales.



APC para el tratamiento de hemorragias crónicas



Los cables de conexión y los filtros están totalmente integrados en las sondas FiAPC®



HybridKnife®

Instrumento multifunción para ESD,
POEM oder STER

El HybridKnife® es un instrumento multifuncional y se puede utilizar p. ej. para la disección endoscópica de la mucosa (ESD), la miotomía endoscópica peroral (POEM) o la tunelización submucosa y resección endoscópica (STER). Las funciones de electrocirugía y de hidrocirugía integradas en el instrumento están disponibles en todo momento. Durante la ESD se pueden efectuar los cuatro pasos relevantes de la ESD, marcado, elevación, incisión/disección y coagulación, sin cambiar de instrumento.



Elevación antes de la ESD



HybridKnife® tipo T
ø 2,3 mm; longitud 1,9 m
N.º 20150-060

HybridKnife® tipo I
ø 2,3 mm; longitud 1,9 m
N.º 20150-061

HybridKnife® tipo O
ø 2,3 mm; longitud 1,9 m
N.º 20150-062



HybridAPC

tratamiento económico, cuidadoso
y eficaz del esófago de Barrett

En el instrumento HybridAPC, ahora se combina la APC con una función de chorro de agua. Este instrumento híbrido permite realizar ablaciones de la mucosa de Barrett económicas, cuidadosas y eficaces. El procedimiento se puede emplear para todas las indicaciones en las que se utiliza ablación térmica.

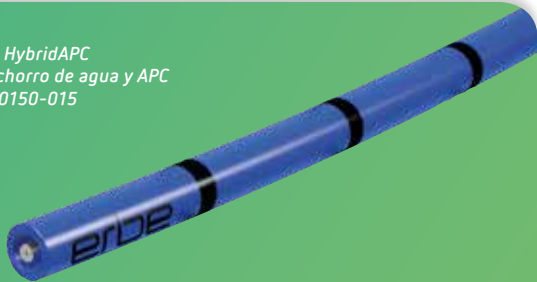
Además del tratamiento primario de displasias de bajo grado (DBG) HybridAPC también se puede utilizar como complemento de la ESD y EMR para la ablación completa del epitelio residual sospechoso en las displasias de alto grado (DAG).



*Zona de ablación
tras la aplicación APC*



*Sonda HybridAPC
con función de chorro de agua y APC
N.º 20150-015*



endoCUT® I

Papilotomía endoscópica

El modo de corte fraccionado endoCUT® I se utiliza p. ej. para la papilotomía u otras aplicaciones mediante aguja o instrumentos de alambre en la endoscopia. Los ciclos de corte y de coagulación se pueden adaptar individualmente para minimizar los posibles riesgos durante la papilotomía o esfinterotomía, como p. ej. el „efecto cremallera“ (incisión incontrolada de la papila).

Más información

- Brochure: endoCUT® I (Nr. 85800-319)
- Ver el vídeo: Papillotomy using endoCUT® I en www.medical-videos.com



Papilotomía endoscópica con endoCUT® I



Papilotomo



endoCUT[®] Q

Polipectomía endoscópica y resección endoscópica de la mucosa (EMR)

endoCUT[®] Q fracciona el corte en intervalos controlados de corte y coagulación, p. ej. para la polipectomía endoscópica mediante asa, para la EMR o la ESD con HybridKnife[®]. Los ciclos de corte y de coagulación se pueden adaptar individualmente para minimizar los riesgos durante la polipectomía, como p. ej. hemorragias o perforaciones.

Más información

- Brochure: endoCUT[®] Q (Nr. 85800-317)
- Ver el vídeo: Polypectomy using endoCUT[®] Q en www.medical-videos.com



Polipectomía endoscópica con endoCUT[®] Q



Asa de polipectomía



Plataforma de tecnología

VIO® 3, APC 3 y ERBEJET® 2 para gastroenterología

La estación de trabajo de gastroenterología ofrece un amplio espectro de aplicaciones electroquirúrgicas en endoscopia. Su equipamiento completo se compone del aparato de electrocirugía (VIO® 3), de aparatos para la cirugía por plasma (APC 3) y la hidrocirugía (ERBEJET® 2), así como de una bomba de lavado endoscópico (EIP 2) con la que se puede lavar la zona objetivo y mejorar así la visión.

El software, hardware y los módulos de la estación de trabajo, así como el gran surtido de instrumentos están configurados para la endoscopia flexible.

La electrocirugía permite efectuar cortes prácticamente sin esfuerzo, así como una eficaz coagulación y desvitalización del tejido objetivo en el tracto gastrointestinal. La coagulación con plasma de argón, una forma especial de la electrocirugía, detiene de forma homogénea las hemorragias y desvitaliza lesiones tisulares sin contacto directo entre el instrumento y el tejido.

La función de chorro de agua separa los planos, los eleva uno del otro y forma un colchón de protección térmica. En los instrumentos combinados HybridKnife® o HybridAPC estas funciones están integradas en el instrumento y se pueden utilizar alternativamente en todo momento.



Estación de trabajo de gastroenterología con VIO® 3, APC 3, ERBEJET® 2 y EIP 2

Erbe Elektromedizin GmbH
Waldhoernlestrasse 17
72072 Tuebingen
Alemania

Tel +49 7071 755-0
Fax +49 7071 755-179
info@erbe-med.com
erbe-med.com