



**Pinzas bipolares
PREMIUM**
Con tecnología antiadherente

Las pinzas con efecto Cool-Down

Minimizan las adhesiones tisulares en las puntas



Coagulación vascular

Coagulación de tejido

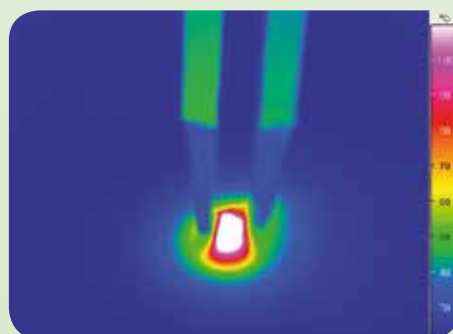
Gracias a su tecnología antiadherente, las pinzas reutilizables PREMIUM favorecen una intervención quirúrgica sin complicaciones. La aleación especial de las puntas de las pinzas reduce la adhesión tisular y proporciona una coagulación segura de tejidos y vasos.^{1,2,3} También reduce el esfuerzo de limpieza intraoperatorio y su capacidad de reutilización permite un trabajo rentable.³

Nuestros generadores VIO® respaldan estas características positivas con el modo de pinzas especial softCOAG bipolar, la función AUTO STOP y la dosificación automática de la potencia.^{4,5}

Las pinzas PREMIUM están disponibles en numerosas longitudes y formas y completan, junto con las pinzas Classic y de irrigación, nuestra gama de pinzas (ver catálogo de accesorios).

VENTAJAS DE LA TECNOLOGÍA ANTIADHERENTE

- ✓ Adhesión tisular mínima gracias a la elevada conductividad térmica²
- ✓ Mínimo esfuerzo de limpieza intraoperatorio³
- ✓ Coagulación segura de tejidos y vasos^{1,2,3}
- ✓ Rentables gracias a su capacidad de reutilización



La termografía ilustra el nivel térmico reducido de las puntas de las pinzas durante la coagulación²

Diseño de las puntas

Las puntas de las pinzas se cierran paralelamente y disponen de una superficie microestructurada, lo que permite una sujeción precisa del tejido. Se dispone de distintos diseños de puntas para diferentes intervenciones.

Sujeción precisa del tejido gracias a la geometría paralela de las puntas

- 01 Diseño de las puntas < 1 mm
- 02 Diseño de las puntas > 1 mm



Tecnología

Una aleación especial con elevada conductividad térmica evita el sobrecalentamiento de las puntas de las pinzas y garantiza una distribución uniforme de la temperatura en el tejido. De este modo se reducen en gran medida los efectos de adhesión indeseados.^{2,3}

Pinzas de bayoneta para microcirugía

PREMIUM

PREMIUM

Los modelos

Nuestras pinzas PREMIUM están disponibles en formas y tamaños habituales con diferentes diseños de puntas y se pueden utilizar en numerosas especialidades quirúrgicas. La extraordinaria geometría, el equilibrio perfecto, el diseño práctico y el nervio de guía integrado favorecen un manejo óptimo.

Nervio de guía integrado



VENTAJAS DEL CATÁLOGO DE PRODUCTOS

- ✔ Sujeción eficaz del tejido³
- ✔ Manejo óptimo gracias a las excelentes propiedades hápticas
- ✔ Amplio catálogo de productos para diferentes aplicaciones⁴

| Rectas | |
|-----------|---|
| 20195-501 | Punta 0,2 mm, longitud 120 mm |
| 20195-502 | Punta 0,4 mm, longitud 120 mm |
| 20195-503 | Punta 0,7 mm, longitud 120 mm |
| 20195-504 | Punta 0,7 mm, angulada, longitud 120 mm |
| 20195-505 | Punta 0,2 mm, longitud 185 mm |
| 20195-506 | Punta 0,4 mm, longitud 185 mm |
| 20195-507 | Punta 0,7 mm, longitud 185 mm |
| 20195-508 | Punta 1,0 mm, longitud 185 mm |
| 20195-509 | Punta 1,0 mm, angulada, longitud 185 mm |
| 20195-510 | Punta 1,0 mm, angulada, longitud 185 mm |
| 20195-511 | Punta 0,4 mm, longitud 200 mm |
| 20195-512 | Punta 1,0 mm, longitud 200 mm |
| 20195-513 | Punta 1,0 mm, angulada, longitud 200 mm |
| 20195-514 | Punta 2,0 mm, angulada, longitud 200 mm |
| 20195-515 | Punta 2,0 mm, longitud 230 mm |
| 20195-516 | Punta 1,0 mm, angulada, longitud 260 mm |
| 20195-517 | Punta 2,0 mm, angulada, longitud 260 mm NUEVAS |
| 20195-518 | Punta 2,0 mm, longitud 280 mm |

| Bayoneta | |
|-----------|--|
| 20195-531 | Punta 0,2 mm, longitud 155 mm |
| 20195-532 | Punta 0,4 mm, longitud 155 mm |
| 20195-533 | Punta 0,7 mm, longitud 155 mm |
| 20195-534 | Punta 0,2 mm, longitud 170 mm |
| 20195-557 | Punta 0,7 mm, longitud 170 mm |
| 20195-535 | Punta 1,0 mm, longitud 170 mm |
| 20195-559 | Punta 2,0 mm, longitud 170 mm NUEVAS |
| 20195-560 | Punta 0,2 mm, longitud 200 mm NUEVAS |
| 20195-536 | Punta 0,4 mm, longitud 200 mm |
| 20195-537 | Punta 0,7 mm, longitud 200 mm |
| 20195-538 | Punta 1,0 mm, longitud 200 mm |
| 20195-539 | Punta 1,2 mm, longitud 200 mm |
| 20195-540 | Punta 2,0 mm, longitud 200 mm |
| 20195-541 | Punta 1,2 mm, angulada hacia abajo, longitud 200 mm |
| 20195-542 | Punta 1,2 mm, angulada hacia arriba, longitud 200 mm |
| 20195-543 | Punta 0,2 mm, longitud 230 mm |
| 20195-544 | Punta 0,4 mm, longitud 230 mm |
| 20195-545 | Punta 0,7 mm, longitud 230 mm |
| 20195-546 | Punta 1,0 mm, longitud 230 mm |
| 20195-547 | Punta 1,2 mm, longitud 230 mm |
| 20195-561 | Punta 2,0 mm, longitud 230 mm NUEVAS |
| 20195-548 | Punta 0,7 mm, angulada hacia arriba, longitud 230 mm |
| 20195-549 | Punta 1,2 mm, angulada hacia arriba, longitud 230 mm |
| 20195-550 | Punta 0,7 mm, angulada hacia abajo, longitud 230 mm |
| 20195-551 | Punta 0,2 mm, longitud 250 mm |
| 20195-552 | Punta 0,4 mm, longitud 250 mm |
| 20195-553 | Punta 0,7 mm, longitud 250 mm |
| 20195-554 | Punta 1,0 mm, longitud 250 mm |
| 20195-555 | Punta 1,2 mm, longitud 250 mm |
| 20195-556 | Punta 0,7 mm, angulada hacia arriba, longitud 250 mm |
| 20195-558 | Punta 2,0 mm, longitud 250 mm |

Geometría especial, p. ej., para urología
Pinzas rectas para intervenciones estándar

1 Evaluación clínica Pinzas bipolares: D094965
2 Mediciones internas: D118803
3 Evaluación clínica Instrumentos de AF: D038100
4 Instrucciones de uso Pinzas bipolares Premium: 30195-120
5 Manual de instrucciones VIO® 3: 80114-600

Nota importante

Hemos sido muy meticulosos en la creación de este medio. No obstante, no puede descartarse la presencia de errores en el mismo.

La información, las recomendaciones y demás datos ("Información") reflejan nuestro nivel de conocimiento, así como el nivel científico y técnico, existentes en el momento de elaboración del medio. La información es de naturaleza general, no vinculante, y sirve exclusivamente para fines informativos generales, sin constituir instrucciones de uso ni instrucciones de manejo.

La información y las recomendaciones contenidas en este medio no conllevan obligaciones legales de Erbe Elektromedizin GmbH ni sus empresas asociadas ("Erbe"), ni otras reclamaciones contra Erbe. La información no representa ninguna garantía ni otra indicación cualitativa; esta requiere una regulación contractual expresa con Erbe para cada caso.

Erbe no se responsabiliza de daños de ningún tipo derivados de la observancia de las indicaciones de este medio, sea cual fuere el motivo jurídico de la responsabilidad.

Todo usuario de un producto de Erbe es responsable de comprobar de antemano las propiedades y la aptitud para el tipo de uso previsto o la finalidad prevista del producto Erbe correspondiente. El tipo de uso adecuado del producto Erbe correspondiente consta en el manual de instrucciones y en las instrucciones de manejo del producto Erbe correspondiente. Se insta al usuario a comprobar si el presente manual de instrucciones y las instrucciones de manejo corresponden a la versión concreta del producto Erbe. Los aparatos solo se deben utilizar según las indicaciones del manual de instrucciones y las instrucciones de manejo.

La información sobre valores de ajuste, puntos de aplicación, duración de la aplicación y uso del producto Erbe correspondiente se basan en experiencias clínicas de médicos independientes de Erbe. Constituyen valores orientativos cuya aptitud para la aplicación concreta prevista debe ser comprobada por el usuario. En función de las circunstancias de un caso de aplicación concreto, puede ser necesario desviarse de la información. Al utilizar el producto Erbe correspondiente, el usuario deberá valorar esta necesidad bajo su propia responsabilidad. Cabe destacar que la ciencia y la técnica experimentan continuos avances, debido a la investigación y a las experiencias clínicas. Este hecho también puede condicionar la necesidad para el usuario de desviarse de la información proporcionada en este medio.

Este medio contiene información acerca de productos Erbe cuyo uso posiblemente no esté aprobado en un país concreto. El usuario del producto Erbe correspondiente está obligado a informarse de si el uso del producto Erbe que utiliza está aprobado legalmente en su país o, dado el caso, del alcance de las disposiciones legales o limitaciones relativas al uso de dicho producto.

Este medio no está destinado a usuarios de los EE.UU.

Erbe Elektromedizin GmbH
Waldhoernlestrasse 17
72072 Tuebingen
Alemania

Tel +49 7071 755-0
Fax +49 7071 755-179
info@erbe-med.com
erbe-med.com