



Die sterile FiAPC-Sonde mit Sicherheitsfilter

Maximaler Schutz vor Kontamination

FiAPC

Sicherheit in der interventionellen Endoskopie

Die Argonplasma-Koagulation ist das Verfahren in der Endoskopie, um Blutungen zu koagulieren und Gewebeanomalien zu devitalisieren. Zur Anwendung der APC im GIT und TBS empfehlen wir die FiAPC-Sonde – die neue Sonde mit dem

Sicherheitsfilter. FiAPC-Sonden sind in unterschiedlichen Versionen (Länge, Durchmesser) erhältlich, mit axialen, lateralen und zirkularen Gasauslässen. FiAPC-Sonden passen zu allen gängigen flexiblen Endoskoptypen.

VORTEILE DER APC IN DER GASTROENTEROLOGIE ODER PNEUMOLOGIE

- ✔ Effektive und schnelle Koagulation, auch von großflächigen Arealen
- ✔ Limitierte Eindringtiefe, daher auch in perforationsgefährdeten Bereichen gut verwendbar
- ✔ Minimierte Karbonisation, bessere Wundheilung
- ✔ Keine Vaporisation, geringeres Perforationsrisiko
- ✔ Reduzierte Rauchentwicklung, gute Sicht auf das OP-Feld, minimierte Geruchsbelästigung
- ✔ Non-Contact-Verfahren, somit kein Verkleben der Sonde mit dem Gewebe
- ✔ Beschädigung von Metallstents weitgehend ausgeschlossen
- ✔ Effizientes und leicht zu erlernendes Verfahren
- ✔ Kostengünstiges Equipment



Alle APC-Sonden sind optimal auf die Verwendung mit dem VIO-System abgestimmt

Flexibel und vielseitig in der Anwendung

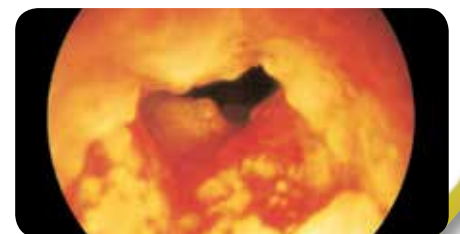
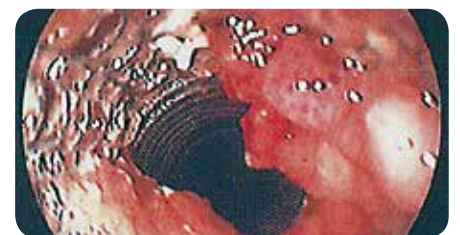
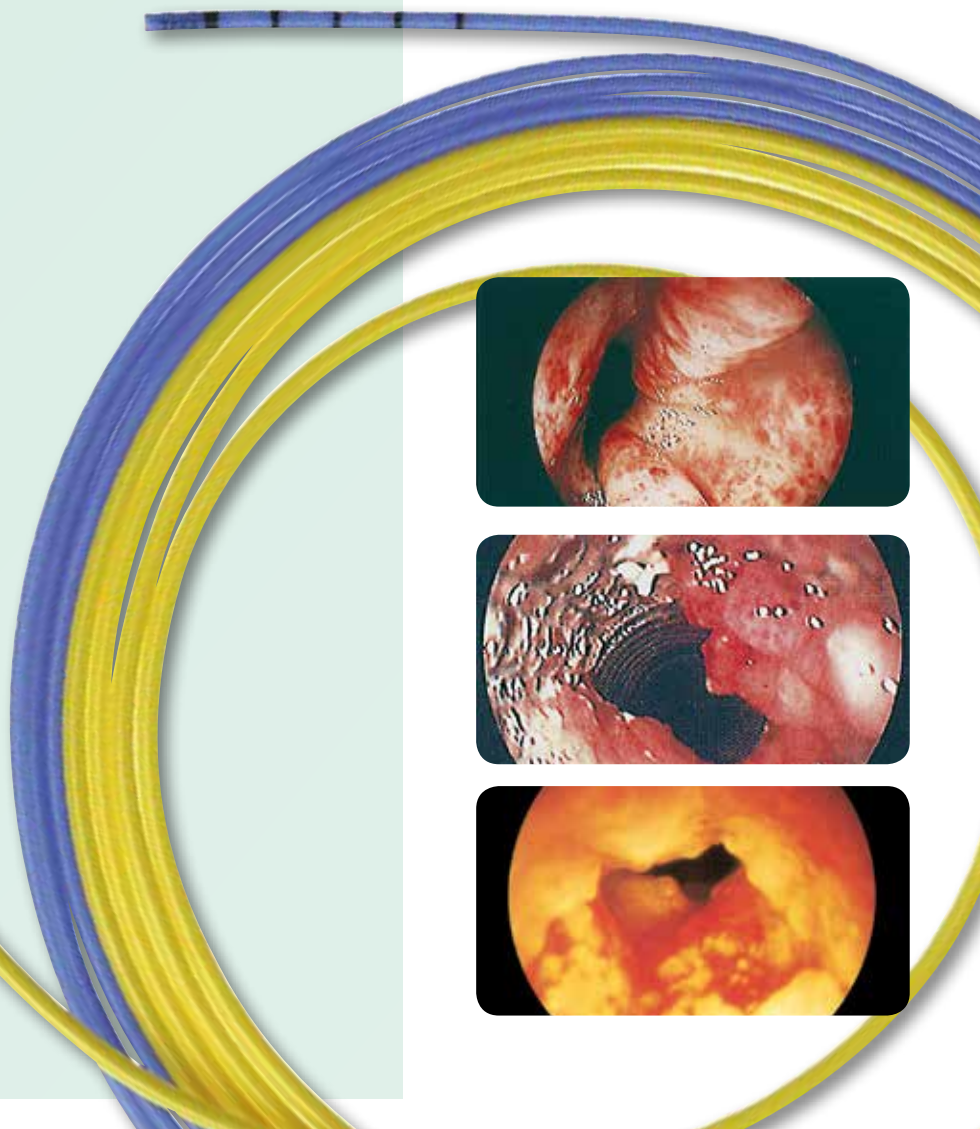
Die APC-Sonden haben verschiedene Auslassdüsen, lateral, axial sowie zirkular für punktuelle oder flächige APC-Koagulationen, je nach Zielgebiet.

Zum Beispiel für die Oberflächenkoagulation beim Wassermelonenmagen, Tumordevitalisierung von Stent-Ingrowth im Ösophagus, Gewebedevitalisierung einer trachealen Papillomatose.



INDIKATIONSBEISPIELE AUS GASTROENTEROLOGIE UND PNEUMOLOGIE

- ✔ Hämostase bei Blutungen unterschiedlichster Ursache, z. B. Tumorblutungen, Blutungen nach Bougierung oder Dilatation
- ✔ Devitalisierung von Gewebe bei:
 - partiell stenosierenden Tumoren, bei wandnahen Tumoranteilen
 - einwachsendem Tumor- oder Granulationsgewebe nach Stenteinlage (Ingrowth und Overgrowth)
 - Tumoren in perforationsgefährdeten Arealen



Die Vorteile der FiAPC-Sonden

Anschlusskabel und Filter sind bei den FiAPC-Sonden komplett integriert – „all in one“. Als Einwegprodukt ist die FiAPC-Sonde im OP sofort einsetzbar. Der Kostenaufwand für die Aufbereitung des Anschlusskabels entfällt komplett. Dadurch ist der Preis pro APC-Anwendung gegenüber einer konventionellen Einmal-APC-Sonde deutlich reduziert. Noch einfacher und günstiger geht „Plug and play“ wirklich nicht.

FiAPC-Sonden haben besonders gute Zündeigenschaften.
Und das heißt für Sie: mehr Sicherheit und Komfort in der Anwendung.



Schutz vor Kontamination

Eine mögliche Kontamination des APC-Geräts durch Rückfluss von Blut oder Sekret wird mit dem Membranfilter verhindert. Der Filter ist wie das Anschlusskabel fest in die APC-Sonde integriert. Das Handling im OP wird durch diese Komplettlösung deutlich vereinfacht. Sonde einstecken und arbeiten – unterstützt durch die Instrumentenerkennung.

Damit erfüllt die FiAPC-Sonde die Hygiene-Empfehlungen des Robert-Koch-Instituts* für endoskopisches Instrumentarium.

DIE VORTEILE AUF EINEN BLICK:

- ☑ Keine Aufbereitung von Sonde oder Kabel
- ☑ Dadurch niedrige Kosten pro APC-Anwendung
- ☑ Kein Gasfilterwechsel
- ☑ Plug and play
- ☑ Keine Kontamination des Geräts

** Anforderungen an die Hygiene bei der Aufbereitung flexibler Endoskope und endoskopischen Zusatzinstrumentariums.*

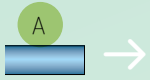
Empfehlungen der Kommission für Krankenhaushygiene und Infektionsprävention beim Robert-Koch-Institut (RKI).

Bundesgesundheitsblatt 2002, 45:395–411; Springer Verlag.

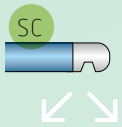
Die technischen Daten der FiAPC-Sonden

Auslassformen

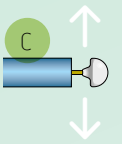
Axial beam



Side Fire Conical Beam



Circumferential Beam



Sonden mit Ø 1,5 mm

FiAPC-Sonde 1500 A, Single Use
Ø 1,5 mm, Länge 1,5 m
Nr. 20132-220

FiAPC-Sonde 3000 A, Single Use
für die Double-Balloon-Enteroscopy
Ø 1,5 mm, Länge 3 m
Nr. 20132-226

Sonden mit Ø 2,3 mm

FiAPC-Sonde 2200 A, Single Use
Ø 2,3 mm, Länge 2,2 m
Nr. 20132-221

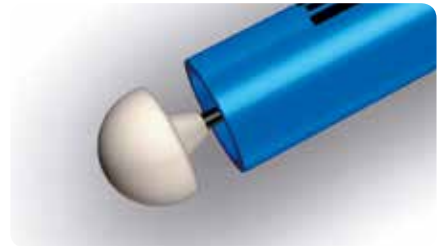
FiAPC-Sonde 2200 SC, Single Use
Ø 2,3 mm, Länge 2,2 m
Nr. 20132-224

FiAPC-Sonde 3000 A, Single Use
Ø 2,3 mm, Länge 3 m
Nr. 20132-223

FiAPC-Sonde 2200 C (zirkular),
Single Use
Ø 2,3 mm, Länge 2,2 m
Nr. 20132-225

Sonden mit Ø 3,2 mm

FiAPC-Sonde 2200 A, Single Use
Ø 3,2 mm, Länge 2,2 m
Nr. 20132-222

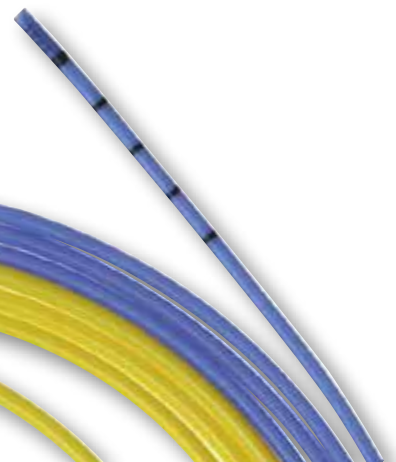


FiAPC-Sonde 2200 zirkular

Für eine optimierte intraluminalen Anwendung wurde die APC-Sonde (zirkular) konzipiert, mit einem radialen Applikationswinkel von 360°. Ein weiterer Vorteil zeigt sich im Handling: Der APC-Beam koaguliert das am nächsten gelegene Gewebe, die Sonde muss nicht zum Zielgebiet eingedreht werden.



Für FiAPC-Sonden ist kein weiteres
Zubehör erforderlich.





Erbe Elektromedizin GmbH
Waldhörnlestraße 17
72072 Tübingen
Germany

Tel +49 7071 755-0
Fax +49 7071 755-179
info@erbe-med.com
erbe-med.com