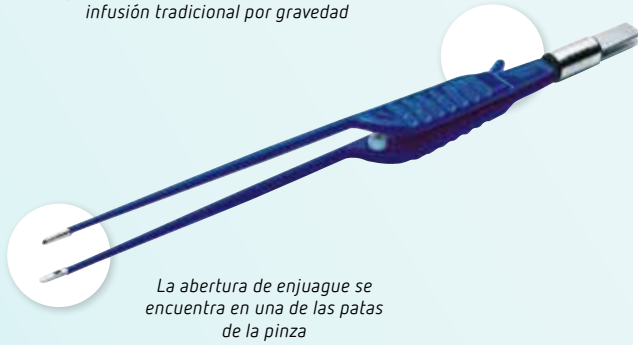


La función de la pinza bipolar de enjuague

El diámetro exterior de la conexión de enjuague es de 3 mm. Se conecta a un sistema de infusión tradicional por gravedad



La abertura de enjuague se encuentra en una de las patas de la pinza



Enjuague durante la coagulación

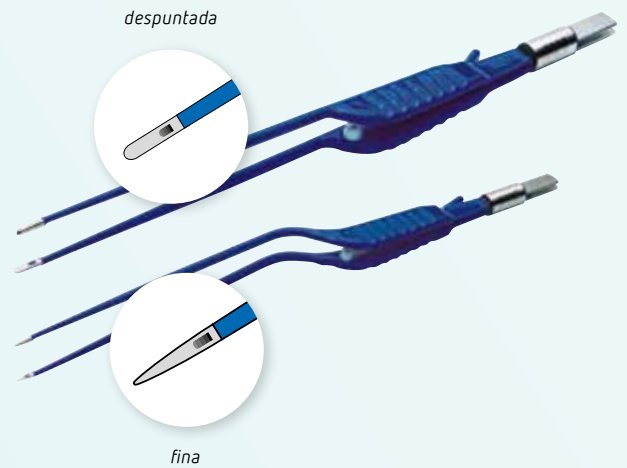
El canal de enjuague pasa en la pata hasta tener su salida en la punta. El enjuague con una solución NaCl tiene como consecuencia varios efectos positivos:

- ☑ Coagulación efectiva
- ☑ No hay lesión ni desgarre del vaso coagulado después de la coagulación
- ☑ La coagulación es uniforme y la potencia requerida es constante
- ☑ La solución NaCl optimiza el contacto eléctrico

Gracias a todas estas ventajas, la intervención quirúrgica será más rápida: apenas hay necesidad de limpiar el instrumento durante la operación. Se conecta la solución de enjuague a un tradicional sistema de infusión por gravedad, en el cual un apretador de rodillo ajusta la cadencia del goteo.

Para el reciclaje hay el termo-desinfectador (95 °C) y el autoclave (138 °C).

Sinopsis de las pinzas de enjuague y de los cables de conexión



Pinza de enjuague bipolar – recta

20195-150	20 cm	despuntada 1.5 mm
-----------	-------	-------------------

Pinza de enjuague bipolar – bayoneta

20195-151	20 cm	fina 0.5 mm
20195-152	20 cm	despuntada 1.0 mm
20195-153	23 cm	fina 0.5 mm
20195-154	23 cm	despuntada 1.0 mm

Cable de conexión para pinzas bipolares

para VIO®, ICC, ACC

Largo 4 m

No. 20196-045

Largo 5 m

No. 20196-057

para VIO®, ICC, ACC, internacional

Largo 4 m

No. 20196-053

Largo 5 m

No. 20196-061

para Valleylab

Largo 4 m

No. 20196-055

Nota importante

Hemos sido muy meticulosos en la creación de este medio. No obstante, no puede descartarse la presencia de errores en el mismo.

La información, las recomendaciones y demás datos ("Información") reflejan nuestro nivel de conocimiento, así como el nivel científico y técnico, existentes en el momento de elaboración del medio. La información es de naturaleza general, no vinculante, y sirve exclusivamente para fines informativos generales, sin constituir instrucciones de uso ni instrucciones de manejo.

La información y las recomendaciones contenidas en este medio no conllevan obligaciones legales de Erbe Elektromedizin GmbH ni sus empresas asociadas ("Erbe"), ni otras reclamaciones contra Erbe. La información no representa ninguna garantía ni otra indicación cualitativa; esta requiere una regulación contractual expresa con Erbe para cada caso.

Erbe no se responsabiliza de daños de ningún tipo derivados de la observancia de las indicaciones de este medio, sea cual fuere el motivo jurídico de la responsabilidad.

Todo usuario de un producto de Erbe es responsable de comprobar de antemano las propiedades y la aptitud para el tipo de uso previsto o la finalidad prevista del producto Erbe correspondiente. El tipo de uso adecuado del producto Erbe correspondiente consta en el manual de instrucciones y en las instrucciones de manejo del producto Erbe correspondiente. Se insta al usuario a comprobar si el presente manual de instrucciones y las instrucciones de manejo corresponden a la versión concreta del producto Erbe. Los aparatos solo se deben utilizar según las indicaciones del manual de instrucciones y las instrucciones de manejo.

La información sobre valores de ajuste, puntos de aplicación, duración de la aplicación y uso del producto Erbe correspondiente se basan en experiencias clínicas de médicos independientes de Erbe. Constituyen valores orientativos cuya aptitud para la aplicación concreta prevista debe ser comprobada por el usuario. En función de las circunstancias de un caso de aplicación concreto, puede ser necesario desviarse de la información. Al utilizar el producto Erbe correspondiente, el usuario deberá valorar esta necesidad bajo su propia responsabilidad. Cabe destacar que la ciencia y la técnica experimentan continuos avances, debido a la investigación y a las experiencias clínicas. Este hecho también puede condicionar la necesidad para el usuario de desviarse de la información proporcionada en este medio.

Este medio contiene información acerca de productos Erbe cuyo uso posiblemente no esté aprobado en un país concreto. El usuario del producto Erbe correspondiente está obligado a informarse de si el uso del producto Erbe que utiliza está aprobado legalmente en su país o, dado el caso, del alcance de las disposiciones legales o limitaciones relativas al uso de dicho producto.

Este medio no está destinado a usuarios de los EE.UU.

Erbe Elektromedizin GmbH
Waldhoernlestrasse 17
72072 Tuebingen
Alemania

Tel +49 7071 755-0
Fax +49 7071 755-179
info@erbe-med.com
erbe-med.com

erbe
power your performance.



**Pinzas bipolares PREMIUM
Pinzas de enjuague bipolares**

El programa Erbe de pinzas
con el efecto anti-adherente

Las ventajas del efecto anti-adherente



Coagulación de vasos sanguíneos



Coagulación de superficies

En la coagulación electroquirúrgica bipolar, puede producirse un efecto de adherencia indeseado en las dos patas de la pinza. Existe el riesgo de que se vuelvan a desgarrar y romper los vasos coagulados. Además, el tejido que se adhiere perjudica a que continúe la coagulación. Lo que claramente reduce los efectos de adhesión es la dosificación automática de la potencia en la Tecnología de Aparatos Erbe VIO®, si se combina con la coagulación Soft ó Suave y con AUTO STOP. Las nuevas pinzas PREMIUM y las pinzas de enjuague además reducen el efecto de adhesión.

Estas pinzas se ofrecen adicionalmente a la oferta de los modelos estándar de pinzas (ver el catálogo de productos).

Para los diversos requerimientos quirúrgicos y anatómicos, tenemos disponibles pinzas bipolares de variados largos y formas.



VENTAJAS

- ✓ Adherencia mínima de tejidos
- ✓ Desgarre mínimo del tejido coagulado
- ✓ Trabajo seguro y preciso
- ✓ Máximo ahorro de tiempo gracias a que se minimiza la limpieza
- ✓ Coagulación segura gracias a que estas cualidades permanecen inalteradas

LOS CAMPOS DE APLICACIÓN

- ✓ son todas las disciplinas quirúrgicas especializadas

OFRECEMOS VENTAJAS ESPECIALES PARA LA

- ✓ Microcirugía
- ✓ Otorrinolaringología
- ✓ Cirugía de la boca, mandíbula y cara
- ✓ Cirugía plástica

La pinza con el efecto refrigerante ó efecto cool down, minimiza la adhesión de los tejidos en las patas de las pinzas.

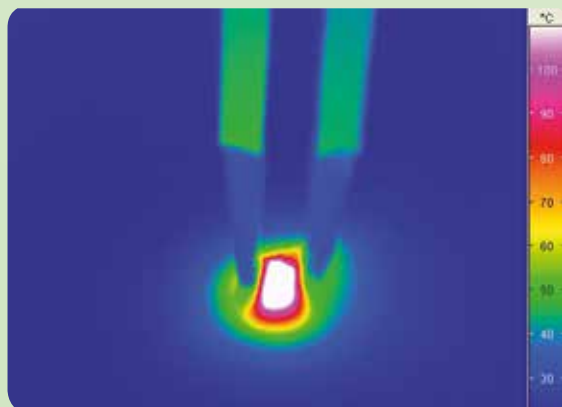
Las pinzas reutilizables PREMIUM permiten una coagulación confortable de los tejidos. Reducen al mínimo los efectos de adhesión en las puntas de la pinza.

El agarre es ultra preciso gracias a la novedosa geometría de la punta



El secreto detrás de ello es una aleación especial con alta conductividad térmica que quita el calor a los puntos de la pinza, impidiendo así el sobrecalentamiento. Reduce considerablemente la retención térmica y, lo que de ella es la consecuencia, reduce la adhesión del coagulado. La superficie rugosa y mateada de las puntas de la pinza permite agarrar los tejidos y vasos con más seguridad. A la vez reduce las posibles reflexiones de luz y hace más clara la vista al campo de operación cuando se trabaja bajo el microscopio.

Las nuevas pinzas PREMIUM se venden en todas las formas y tamaños comerciales, pudiendo emplearse en cada una de las disciplinas quirúrgicas especializadas.



Esta termografía visualiza lo bajo que es el nivel térmico de las puntas de la pinza durante la coagulación

SINOPSIS DE SUS VENTAJAS

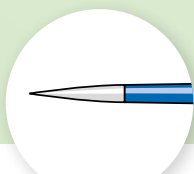
- ✓ Reducida adhesión de tejidos gracias a una alta conductividad térmica
- ✓ Larga vida útil del instrumento gracias a una aleación de calidad elevada
- ✓ Coagulación de precisión gracias a la geometría finísima de las puntas
- ✓ Agarre seguro del tejido gracias a que la punta es rugosa
- ✓ Reducida necesidad de limpiar durante la operación
- ✓ Buena visión al campo operativo gracias a que la luz se refleja menos (por ejemplo mientras se hace preparaciones bajo el microscopio)

Sinopsis de las Pinzas PREMIUM

Pinza bipolar PREMIUM – recta		
20195-501	12 cm	aguda 0.2 mm
20195-502	12 cm	muy fina 0.4 mm
20195-503	12 cm	fina 0.7 mm
20195-504	12 cm	fina 0.7 mm; acodada
20195-505	18,5 cm	aguda 0.2 mm
20195-506	18,5 cm	muy fina 0.4 mm
20195-507	18,5 cm	fina 0.7 mm
20195-508	18,5 cm	despuntada 1.0 mm
20195-509	18,5 cm	despuntada 1.0 mm; acodada
20195-510	20 cm	aguda 0.2 mm
20195-511	20 cm	muy fina 0.4 mm
20195-512	20 cm	despuntada 1.0 mm
20195-513	20 cm	despuntada 1.0 mm; acodada
20195-514	20 cm	despuntada 2.0 mm; acodada
20195-515	23 cm	despuntada 2.0 mm
20195-516	26 cm	despuntada 1.0 mm; acodada

Pinza bipolar PREMIUM – bayoneta		
20195-531	15,5 cm	aguda 0.2 mm
20195-532	15,5 cm	muy fina 0.4 mm
20195-533	15,5 cm	fina 0.7 mm
20195-534	17 cm	aguda 0.2 mm
20195-535	17 cm	despuntada 1.0 mm
20195-536	20 cm	muy fina 0.4 mm
20195-537	20 cm	fina 0.7 mm
20195-538	20 cm	despuntada 1.0 mm
20195-539	20 cm	despuntada 1.2 mm
20195-540	20 cm	despuntada 2.0 mm
20195-541	20 cm	despuntada 1.2 mm; acodada hacia abajo
20195-542	20 cm	despuntada 1.2 mm; acodada hacia arriba
20195-543	23 cm	aguda 0.2 mm
20195-544	23 cm	muy fina 0.4 mm
20195-545	23 cm	fina 0.7 mm
20195-546	23 cm	despuntada 1.0 mm
20195-547	23 cm	despuntada 1.2 mm
20195-548	23 cm	fina 0.7 mm; acodada hacia arriba
20195-549	23 cm	fina 1.2 mm; acodada hacia arriba
20195-550	23 cm	fina 0.7 mm; acodada hacia abajo
20195-551	25 cm	aguda 0.2 mm
20195-552	25 cm	muy fina 0.4 mm
20195-553	25 cm	fina 0.7 mm
20195-554	25 cm	despuntada 1.0 mm
20195-555	25 cm	despuntada 1.2 mm
20195-556	25 cm	fina 0.7 mm; acodada hacia arriba

aguda



muy fina



fina



despuntada

