

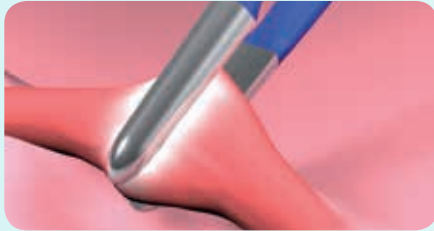
erbe
power your performance.



**Pinzas bipolares PREMIUM
Pinzas de enjuague bipolares**

El programa Erbe de pinzas
con el efecto anti-adherente

Las ventajas del efecto anti-adherente



Coagulación de vasos sanguíneos



Coagulación de superficies

En la coagulación bipolar de alta frecuencia, puede producirse un efecto de adherencia indeseado en las dos patas de la pinza. Existe el riesgo de que se vuelvan a desgarrar y romper los vasos coagulados. Además, el tejido que se adhiere perjudica a que continúe la coagulación. Lo que claramente reduce los efectos de adhesión es la dosificación automática de la potencia en la Tecnología de Aparatos Erbe VIO, si se combina con la coagulación Soft ó Suave y con AUTO STOP. Las nuevas pinzas PREMIUM y las pinzas de enjuague además reducen el efecto de adhesión.

Estas pinzas se ofrecen adicionalmente a la oferta de los modelos estándar de pinzas (ver el catálogo de accesorios para la cirugía de alta frecuencia)

Para los diversos requerimientos quirúrgicos y anatómicos, tenemos disponibles pinzas bipolares de variados largos y formas.



VENTAJAS

- ✓ Adherencia mínima de tejidos
- ✓ Desgarre mínimo del tejido coagulado
- ✓ Trabajo seguro y preciso
- ✓ Máximo ahorro de tiempo gracias a que se minimiza la limpieza
- ✓ Coagulación segura gracias a que estas cualidades permanecen inalteradas

LOS CAMPOS DE APLICACIÓN

- ✓ son todas las disciplinas quirúrgicas especializadas

OFRECEMOS VENTAJAS ESPECIALES PARA LA

- ✓ Microcirugía
- ✓ Otorrinolaringología
- ✓ Cirugía de la boca, mandíbula y cara
- ✓ Cirugía plástica

La pinza con el efecto refrigerante ó efecto cool down, minimiza la adhesión de los tejidos en las patas de las pinzas.

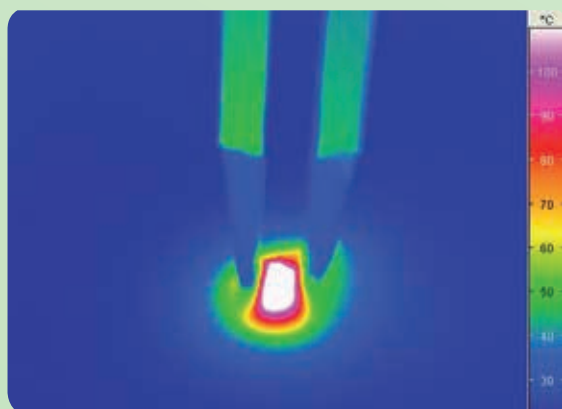
Las pinzas reutilizables PREMIUM permiten una coagulación confortable de los tejidos. Reducen al mínimo los efectos de adhesión en las puntas de la pinza.

El agarre es ultra preciso gracias a la novedosa geometría de la punta



El secreto detrás de ello es una aleación especial con alta conductividad térmica que quita el calor a los puntos de la pinza, impidiendo así el sobrecalentamiento. Reduce considerablemente la retención térmica y, lo que de ella es la consecuencia, reduce la adhesión del coagulado. La superficie rugosa y mateada de las puntas de la pinza permite agarrar los tejidos y vasos con más seguridad. A la vez reduce las posibles reflexiones de luz y hace más clara la vista al campo de operación cuando se trabaja bajo el microscopio.

Las nuevas pinzas PREMIUM se venden en todas las formas y tamaños comerciales, pudiendo emplearse en cada una de las disciplinas quirúrgicas especializadas.



Esta termografía visualiza lo bajo que es el nivel térmico de las puntas de la pinza durante la coagulación

SINOPSIS DE SUS VENTAJAS

- ✓ Reducida adhesión de tejidos gracias a una alta conductividad térmica
- ✓ Larga vida útil del instrumento gracias a una aleación de calidad elevada
- ✓ Coagulación de precisión gracias a la geometría finísima de las puntas
- ✓ Agarre seguro del tejido gracias a que la punta es rugosa
- ✓ Reducida necesidad de limpiar durante la operación
- ✓ Buena visión al campo operativo gracias a que la luz se refleja menos (por ejemplo mientras se hace preparaciones bajo el microscopio)

Sinopsis de las Pinzas PREMIUM

| Pinza bipolar PREMIUM – recta | | |
|-------------------------------|---------|----------------------------|
| 20195-501 | 12 cm | aguda 0.2 mm |
| 20195-502 | 12 cm | muy fina 0.4 mm |
| 20195-503 | 12 cm | fina 0.7 mm |
| 20195-504 | 12 cm | fina 0.7 mm; acodada |
| 20195-505 | 18,5 cm | aguda 0.2 mm |
| 20195-506 | 18,5 cm | muy fina 0.4 mm |
| 20195-507 | 18,5 cm | fina 0.7 mm |
| 20195-508 | 18,5 cm | despuntada 1.0 mm |
| 20195-509 | 18,5 cm | despuntada 1.0 mm; acodada |
| 20195-510 | 20 cm | aguda 0.2 mm |
| 20195-511 | 20 cm | muy fina 0.4 mm |
| 20195-512 | 20 cm | despuntada 1.0 mm |
| 20195-513 | 20 cm | despuntada 1.0 mm; acodada |
| 20195-514 | 20 cm | despuntada 2.0 mm; acodada |
| 20195-515 | 23 cm | despuntada 2.0 mm |
| 20195-516 | 26 cm | despuntada 1.0 mm; acodada |

| Bipolare Pinzette PREMIUM – bajonett | | |
|--------------------------------------|---------|--|
| 20195-531 | 15,5 cm | aguda 0.2 mm |
| 20195-532 | 15,5 cm | muy fina 0.4 mm |
| 20195-533 | 15,5 cm | fina 0.7 mm |
| 20195-534 | 17 cm | aguda 0.2 mm |
| 20195-535 | 17 cm | despuntada 1.0 mm |
| 20195-536 | 20 cm | muy fina 0.4 mm |
| 20195-537 | 20 cm | fina 0.7 mm |
| 20195-538 | 20 cm | despuntada 1.0 mm |
| 20195-539 | 20 cm | despuntada 1.2 mm |
| 20195-540 | 20 cm | despuntada 2.0 mm |
| 20195-541 | 20 cm | despuntada 1.2 mm; acodada hacia abajo |
| 20195-542 | 20 cm | despuntada 1.2 mm; acodada hacia arriba |
| 20195-543 | 23 cm | aguda 0.2 mm |
| 20195-544 | 23 cm | muy fina 0.4 mm |
| 20195-545 | 23 cm | fina 0.7 mm |
| 20195-546 | 23 cm | despuntada 1.0 mm |
| 20195-547 | 23 cm | despuntada 1.2 mm |
| 20195-548 | 23 cm | fina 0.7 mm; acodada hacia arriba |
| 20195-549 | 23 cm | fina 1.2 mm; acodada hacia arriba |
| 20195-550 | 23 cm | fina 0.7 mm; acodada hacia abajo |
| 20195-551 | 25 cm | aguda 0.2 mm |
| 20195-552 | 25 cm | muy fina 0.4 mm |
| 20195-553 | 25 cm | fina 0.7 mm |
| 20195-554 | 25 cm | despuntada 1.0 mm |
| 20195-555 | 25 cm | despuntada 1.2 mm |
| 20195-556 | 25 cm | fina 0.7 mm; acodada hacia arriba |

aguda



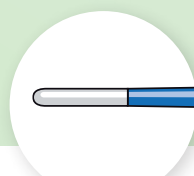
muy fina



fina

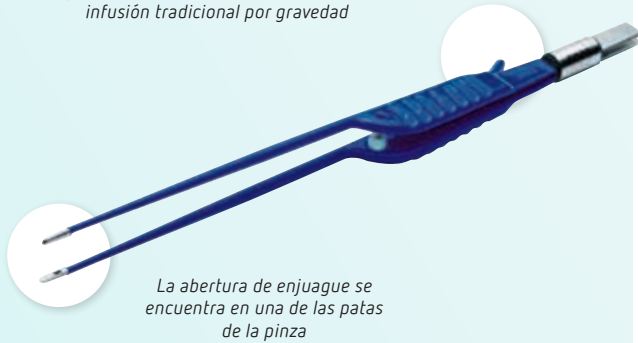


despuntada

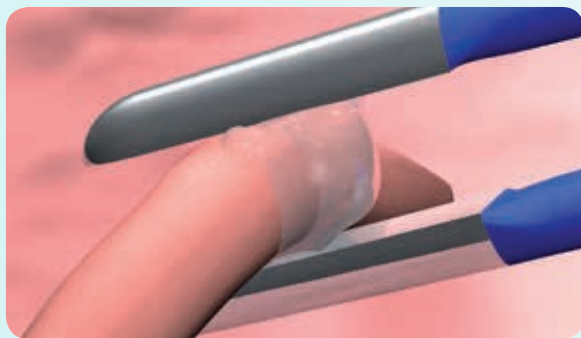


La función de la pinza bipolar de enjuague

El diámetro exterior de la conexión de enjuague es de 3 mm. Se conecta a un sistema de infusión tradicional por gravedad



La abertura de enjuague se encuentra en una de las patas de la pinza



Enjuague durante la coagulación

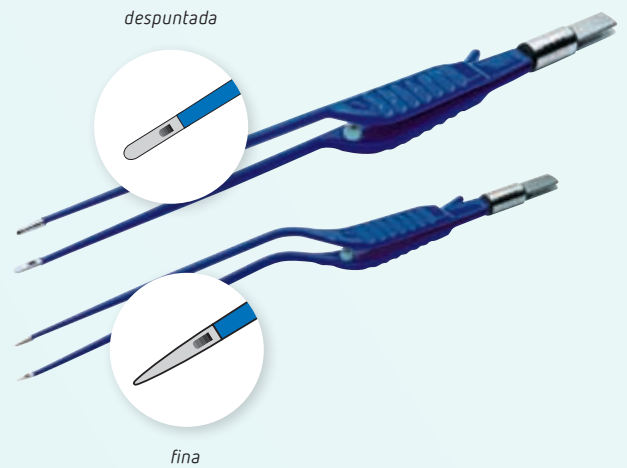
El canal de enjuague pasa en la pata hasta tener su salida en la punta. El enjuague con una solución NaCl tiene como consecuencia varios efectos positivos:

- ✓ Coagulación efectiva
- ✓ No hay lesión ni desgarre del vaso coagulado después de la coagulación
- ✓ La coagulación es uniforme y la potencia requerida es constante
- ✓ La solución NaCl optimiza el contacto eléctrico

Gracias a todas estas ventajas, la intervención quirúrgica será más rápida: apenas hay necesidad de limpiar el instrumento durante la operación. Se conecta la solución de enjuague a un tradicional sistema de infusión por gravedad, en el cual un apretador de rodillo ajusta la cadencia del goteo.

Para el reciclaje hay el termo-desinfectador (95 °C) y el autoclave (138 °C).

Sinopsis de las pinzas de enjuague y de los cables de conexión



Pinza de enjuague bipolar – recta

| | | |
|-----------|-------|-------------------|
| 20195-150 | 20 cm | despuntada 1.5 mm |
|-----------|-------|-------------------|

Pinza de enjuague bipolar – bayoneta

| | | |
|-----------|-------|-------------------|
| 20195-151 | 20 cm | fina 0.5 mm |
| 20195-152 | 20 cm | despuntada 1.0 mm |
| 20195-153 | 23 cm | fina 0.5 mm |
| 20195-154 | 23 cm | despuntada 1.0 mm |

Cable de conexión para pinzas bipolares

para VIO, ICC, ACC

Largo 4 m

No. 20196-045

Largo 5 m

No. 20196-057

para VIO, ICC, ACC, internacional

Largo 4 m

No. 20196-053

Largo 5 m

No. 20196-061

para Valleylab

Largo 4 m

No. 20196-055



Erbe Elektromedizin GmbH
Waldhoernlestrasse 17
72072 Tuebingen
Alemania

Tel +49 7071 755-0
Fax +49 7071 755-179
info@erbe-med.com
erbe-med.com